

AMPA EL ROQUISSAR



Ajuntament d'Altafulla



Consell Esportiu del Tarragonès

VII CROS ESCOLAR EL ROQUISSAR - ALTAFULLA

REGLAMENT

L'AMPA Escola El Roquissar i l'Ajuntament d'Altafulla, amb el suport del Consell Esportiu del Tarragonès i amb la col·laboració de l'Escola El Roquissar, el Club Atletes d'Altafulla, l'Escola La Portalada i d'altres persones i entitats organitza el VII Cros El Roquissar - Altafulla+ el proper diumenge 20 de novembre de 2016 als voltants de l'Escola El Roquissar d'Altafulla.

Aquest cros és puntuable per a la [Fase Comarcal del Tarragonès dels Jocs Esportius Escolars de Catalunya](#) amb les condicions establertes a la corresponent normativa tècnica.

Els horaris i distàncies s'acompanyen en els fulls adjunts.

Per a poder participar a la Fase Comarcal de Cros, les persones han d'estar degudament donats d'alta als Jocs Esportius Escolars de Catalunya i és necessari que procediu a fer les altes al programa amb l'antelació suficient (prèvia presentació del full d'inscripció de l'entitat i la nostra facilitació de la clau d'accés), exceptuant els alumnes de les escoles d'Altafulla, que formalitzaran la seva inscripció de forma anticipada a les seves escoles, omplint la butlleta corresponent facilitada pels seus mestres d'Educació Física.

Serà requisit imprescindible per participar que tots els esportistes de que no estiguin matriculats a les escoles d'Altafulla estiguin degudament donats d'alta prèviament als JEEC. En cas contrari, no es podrà donar cobertura de l'assegurança esportiva implícita en l'alta d'esportista, ni podran puntuar a la fase comarcal, tots aquells que no estiguin degudament tramitats. Posteriorment, ja podreu tramitar la inscripció puntual dels participants directament al programa de gestió esportiva del CET, on constarà el corresponent cros, a l'apartat d'esports individuals dels JEEC.

Els centres escolars d'Altafulla, com a entitat locals, tindran la facultat de fer la inscripció dels seus participants, sense necessitat de l'alta als JEEC, segons les condicions que es regulin sobre el tractament de la pròpia assegurança complementària contractada. Aquesta participació es considerarà fora de l'àmbit de la fase comarcal dels JEEC.

La data límit d'inscripció és el dimecres, 16 de novembre de 2016.

Les inscripcions són il·limitades.

Un atleta només pot participar en la prova de la seva categoria.

Els atletes s'han de proveir dels imperdibles pels dorsals.

Les curses mini de P-3/P-4 i P-5 no seran competitives i es lliurarà una medalla a tots/es els participants.

En totes les altres curses hi haurà una classificació individual per categoria. Es lliuraran guardons als tres primers/es classificats/des de cada cursa i categoria i al primer/a classificat/da del centre escolar organitzador.

Les reclamacions han de estar presentades per escrit a l'organització, acompanyades d'un dipòsit de 15 €, en el termini de 30 minuts després de coneguda la classificació de la cursa. Cas d'acceptar-se la reclamació, es retornarà el dipòsit.

La prova es pot suspendre a causa d'inclemència meteorològica i quan ho determini la organització per causa justificada.

L'organització no es responsabilitza dels danys materials, personals o morals que puguin esdevenir al llarg de la prova, tant per als participants com als espectadors.

La mateixa inscripció en aquesta prova implica la acceptació de la seva normativa.

Tot allò no previst en aquest Reglament serà resolt oportunament pel comitè organitzador.

L'horari previst per a les diferents proves serà el següent:

Horari	Categoria	Any Naix.	Circuit	Distància
10h30	Cadet masculí	2001/2002	A + A	2.160m
	Infantil masculí	2003/2004		
10h45	Cadet femení	2001/2002	B + A	1.820m
	Infantil femení	2003/2004		
11h00	Aleví masculí	2005/06	B + A	1.820 m
11h15	Aleví femení	2005/06	A	1.130m
11h30	Benjamí masculí 4t	2007	A	1.130 m
11h45	Benjamí femení 4t	2007	B	790 m
11h55	Benjamí masculí 3r	2008	B	790 m
12h10	Benjamí femení 3r	2008	B	790 m
12h20	Prebenjamí masculí 2n	2009	C	600 m
12h30	Prebenjamí femení 2n	2009	C	600 m
12h40	Prebenjamí masculí 1r	2010	C	600 m
12h50	Prebenjamí femení 1r	2010	C	600 m
13h00	Minis masculí – P5	2011	D	270 m
13h05	Minis femení –P5	2011	D	270 m
13h10	Minis masculí – P4/P3	2012/13	E	200 m
13h15	Minis femení – P4/P3	2012/13	E	200 m
12h00	LLIURAMENT DE PREMIS <i>Es començarà a fer el lliurament de premis successivament, a partir de les 12H00</i>			

CIRCUIT A: 1030 m.

CIRCUIT B: 690 m.

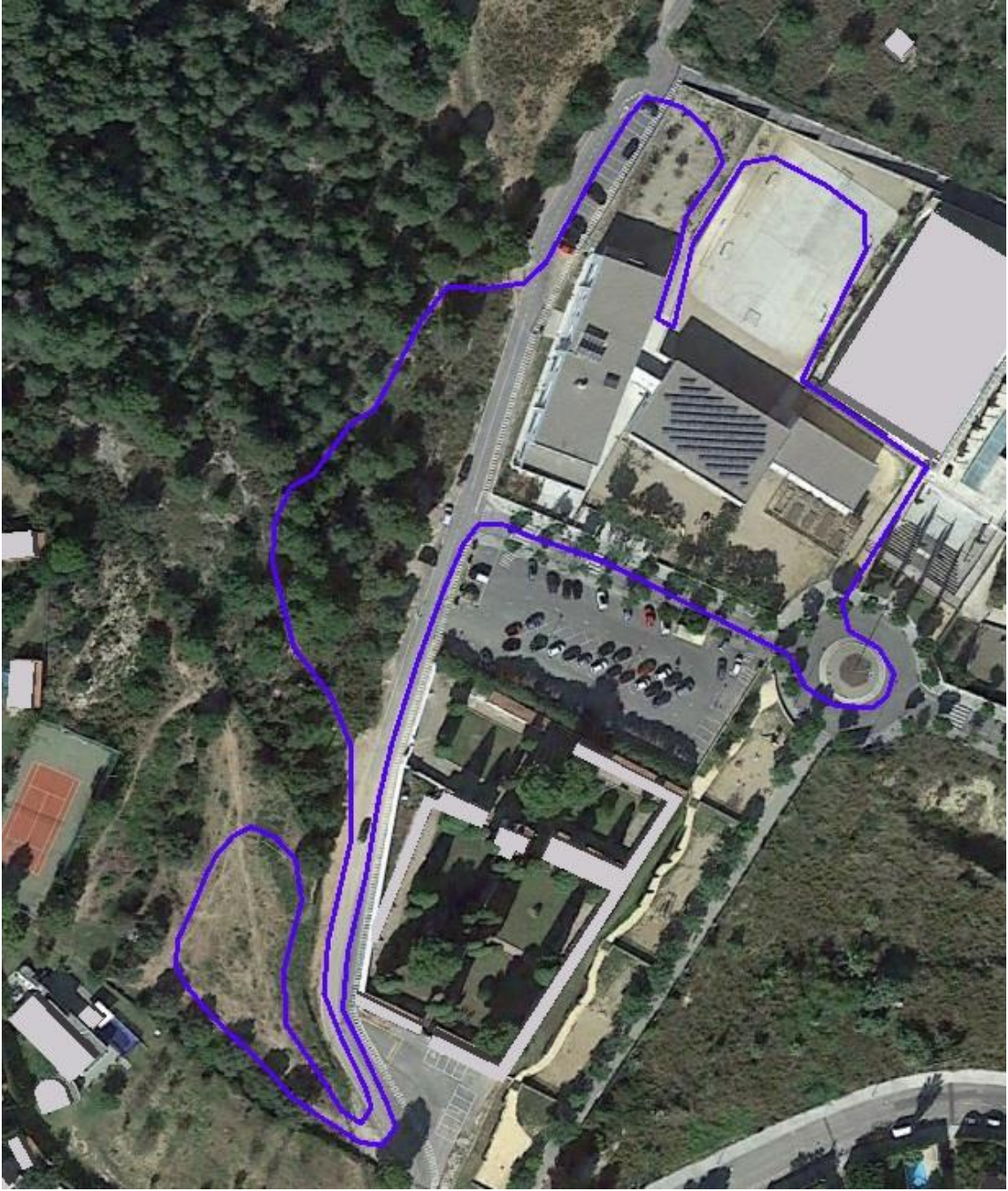
CIRCUIT C: 500 m.

CIRCUIT D: 270 m.

CIRCUIT E: 200 m.

Distància de la sortida a l'arribada: 100 m.

Circuit A



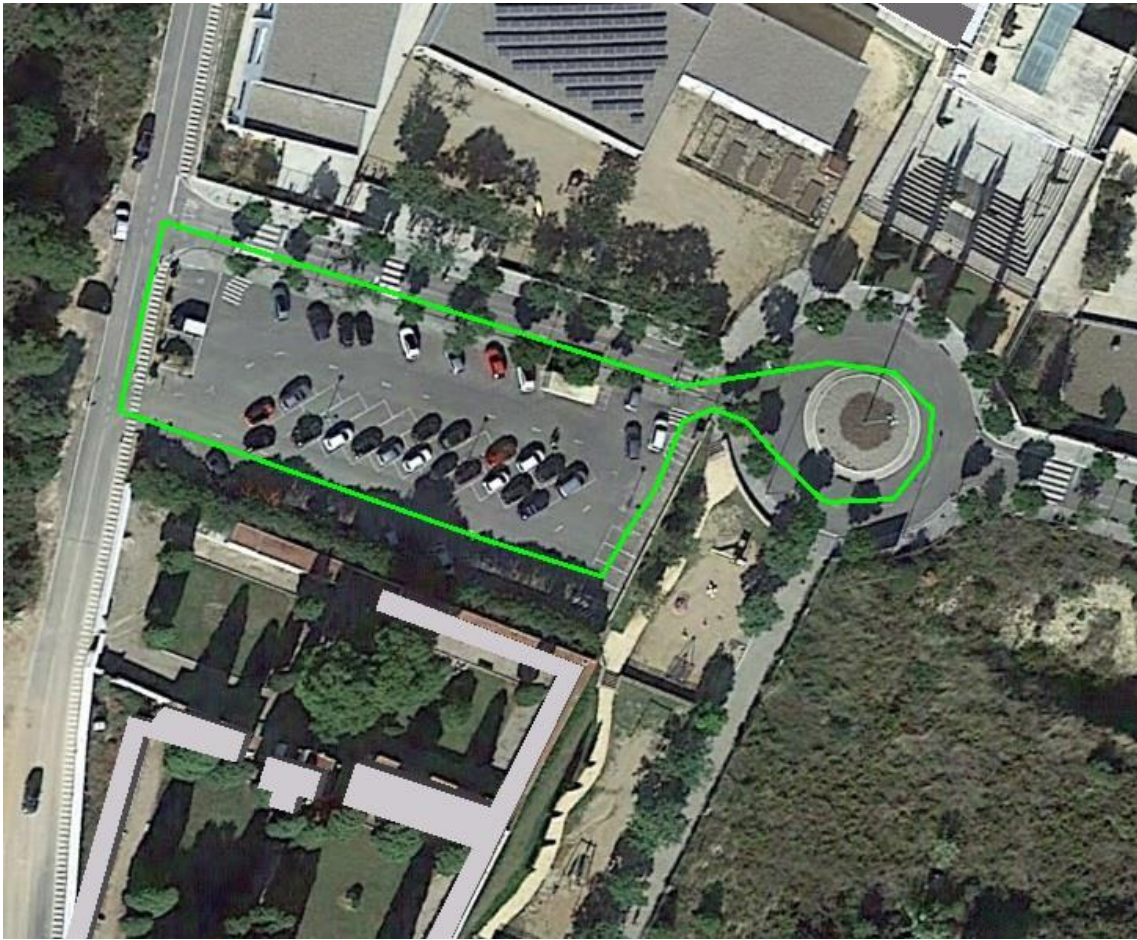
Circuit B



Circuit C



Circuit D



Circuit E



ORGANITZEN:



AMPA EL ROQUISSAR



Ajuntament d'Altafulla



Consell Esportiu del Tarragonès