



AMPA EL ROQUISSAR



## XII CROS ESCOLAR EL ROQUISSAR - ALTAFULLA

### **REGLAMENT**

L'AMPA Escola El Roquissar, l'Ajuntament d'Altafulla i el Consell Esportiu del Tarragonès, amb la col·laboració l'Escola El Roquissar, el Club Atletes d'Altafulla, l'Escola La Portalada i d'altres persones i entitats organitza el "XII Cros El Roquissar - Altafulla" el proper diumenge **13 de novembre de 2022** als voltants de l'Escola El Roquissar d'Altafulla.

Aquest cros és puntuable per a la [Fase Comarcal del Tarragonès dels Jocs Esportius Escolars de Catalunya](#) amb les condicions establertes a la corresponent normativa tècnica.

Els horaris i distàncies s'acompanyen en els fulls adjunts.

Per a poder participar al cros, les persones han d'estar degudament inscrites als Jocs Esportius Escolars de Catalunya i, per tant, és necessari que procediu a fer les altes al programa, amb la llicència assignada a l'esport corresponent, amb l'antelació suficient (prèvia presentació del full d'inscripció de l'entitat i la facilitació de la clau d'accés). En cas contrari, no es podrà donar cobertura de l'assegurança esportiva implícita en l'alta d'esportista, ni podran puntuar a la fase comarcal, tots aquells que no estiguin degudament tramitats.

Posteriorment, tramitareu la inscripció dels participants directament al programa de gestió esportiva del CET, a l'apartat d'esports individuals dels JEEC, on constarà cada corresponent cros.

L'escoles d'Altafulla tindran la facultat de fer la inscripció interna, sense la tramitació via JEEC, segons les condicions que es regulin sobre el tractament de la pròpia assegurança escolar complementària contractada per l'AMPA de l'escola. Aquesta participació es considerarà fora de l'àmbit de la fase comarcal dels JEEC.

Si un atleta no està correctament donat d'alta, no es procedirà a la seva inscripció i no s'acceptarà cap altre via per fer-ho, ni tampoc fora del termini establert.

**No s'acceptarà cap inscripció el mateix dia de la cursa.**

La data límit d'inscripció és el **dimarts, 8 de novembre de 2022.**

Les inscripcions són il·limitades.

Un atleta només pot participar en la prova de la seva categoria.

Els/les atletes s'han de proveir dels imperdibles pels dorsals.



AMPA EL ROQUISSAR



Ajuntament  
d'Altafulla



Consell Esportiu del Tarragonès

Les curses mini de P-3/P-4 i P-5 no seran competitives i es lliurarà una medalla a tots/es els participants.

En totes les altres curses hi haurà una classificació individual per categoria.

Es lliuraran guardons als tres primers/es classificats/des de cada cursa i categoria i al primer/a classificat/da del centre escolar organitzador.

Les reclamacions han d'estar presentades per escrit a l'organització, acompanyades d'un dipòsit de 15 €, en el termini de 30 minuts després de coneguda la classificació de la cursa. Cas d'acceptar-se la reclamació, es retornarà el dipòsit.

La prova es pot suspendre a causa d'inclemència meteorològica i quan ho determini la organització per causa justificada.

**Atenent a la situació excepcional creada per la COVID-19, s'aplicaran els protocols i la regulació vigents, que es complementaran amb la normativa tècnica i al que està contemplat al procés de tramitació del CET.**

**L'organització no es responsabilitza dels danys materials, personals o morals que puguin esdevenir al llarg de la prova, tant per als participants com als espectadors.**

La inscripció en aquesta prova implica la acceptació de la seva normativa.

Tot allò no previst en aquest Reglament serà resolt oportunament pel comitè organitzador.

L'horari previst per a les diferents proves serà el següent:



AMPA EL ROQUISSAR



Ajuntament  
d'Altfulla



Consell Esportiu del Tarragonès

Horari	Categoria	Any Naix.	Circuit	Distància
10h30	Cadet masculí	2007/2008	A + A	2.000m
	Infantil masculí	2009/2010		
10h45	Cadet femení	2007/2008	B + A	1.600m
	Infantil femení	2009/2010		
11h00	Aleví masculí	2011/2012	B + B	1.300 m
11h15	Aleví femení	2011/2012	C + B	1.00m
11h30	Benjamí masculí 4t	2013	C + B	1100m
11h45	Benjamí femení 4t	2013	B	700 m
11h55	Benjamí masculí 3r	2014	B	700 m
12h10	Benjamí femení 3r	2014	B	700 m
12h20	Prebenjamí masculí 2n	2015	C	500 m
12h30	Prebenjamí femení 2n	2015	C	500 m
12h40	Prebenjamí masculí 1r	2016	C	500 m
12h50	Prebenjamí femení 1r	2016	C	500 m
13h00	Minis masculí – P5	2017	D	200 m
13h05	Minis femení –P5	2017	D	200 m
13h10	Minis masculí i femení – P4	2018	D	200 m
13h15	Minis masculí i femení – P3	2019	D	200 m
11h30	<b>LLIURAMENT DE PREMIS</b> <i>Es començarà a fer el lliurament de premis successivament, a partir de les 11H30</i>			

**CIRCUIT A:** 1000 m.

**CIRCUIT B:** 700 m.

**CIRCUIT C:** 500 m.

**CIRCUIT D:** 200 m.

**Distància de la sortida a l'arribada:** 100 m.



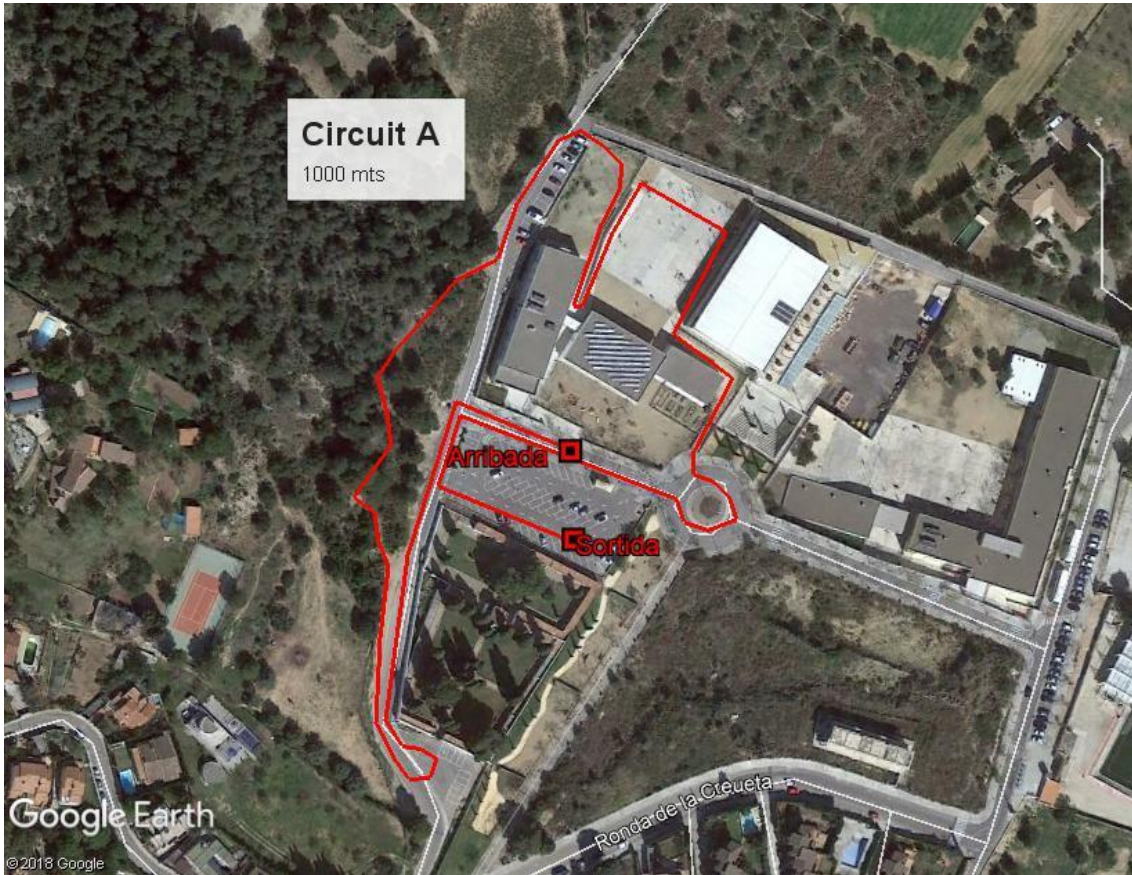
Ajuntament  
d'Altafulla



Consell Esportiu del Tarragonès

AMPA EL ROQUISSAR

### Circuit A



### Circuit B





AMPA EL ROQUISSAR



Ajuntament  
d'Altafulla



Consell Esportiu del Tarragonès

### Circuit C



### Circuit D





**AMPA EL ROQUISSAR**



**Ajuntament  
d'Altfulla**



**Consell Esportiu del Tarragonès**

**ORGANITZEN:**



**AMPA EL ROQUISSAR**



**Ajuntament  
d'Altfulla**



**Consell Esportiu del Tarragonès**

**AMB EL SUPORT DE:**



**Generalitat de Catalunya**

