



AFA EL ROQUISSAR



**Ajuntament
d'Altafulla**



Consell Esportiu del Tarragonès

XV CROS ESCOLAR EL ROQUISSAR - ALTAFULLA

REGLAMENT

L'AFA Escola El Roquissar, l'Ajuntament d'Altafulla i el Consell Esportiu del Tarragonès, amb la col·laboració l'Escola El Roquissar, el Club Atletes d'Altafulla, l'Escola La Portalada i d'altres persones i entitats organitzen el "XV Cros El Roquissar - Altafulla" el diumenge 19 d'octubre de 2025 als voltants de l'Escola El Roquissar d'Altafulla.

Aquest cros és puntuable per a la Fase Comarcal del Tarragonès dels Jocs Esportius Escolars de Catalunya amb les condicions establertes a la corresponent normativa tècnica.

Els horaris i distàncies s'acompanyen en els fulls adjunts.

Per a poder participar al cros, les persones han d'estar degudament inscrites als Jocs Esportius Escolars de Catalunya i, per tant, és necessari que procediu a fer les altes al programa, amb la llicència assignada a l'esport corresponent, amb l'antelació suficient (prèvia presentació del full d'inscripció de l'entitat i la facilitació de la clau d'accés). En cas contrari, no es podrà donar cobertura de l'assegurança esportiva implícita en l'alta d'esportista, ni podran puntuar a la fase comarcal, tots aquells que no estiguin degudament tramitats.

Posteriorment, tramitareu la inscripció dels participants directament al programa de gestió esportiva del CET, a l'apartat d'esports individuals dels JEEC, on constarà cada corresponent cros.

L'escoles d'Altafulla tindran la facultat de fer la inscripció interna, sense la tramitació via JEEC, segons les condicions que es regulin sobre el tractament de la mateixa assegurança escolar complementària contractada per l'Ajuntament d'Altafulla (fins dimarts 14 d'octubre).

Aquesta participació es considerarà fora de l'àmbit de la fase comarcal dels JEEC.

Si un atleta no està correctament donat d'alta, no es procedirà a la seva inscripció i no s'acceptarà cap altra via per fer-ho, ni tampoc fora del termini establert.

No s'acceptarà cap inscripció el mateix dia de la cursa.

La data límit d'inscripció és el dimarts 14 d'octubre de 2025.



AFA EL ROQUISSAR



**Ajuntament
d'Altafulla**



Consell Esportiu del Tarragonès

Les inscripcions són il·limitades.

Un/a atleta només pot participar en la prova de la seva categoria.

Els/les atletes s'han de proveir dels imperdibles pels dorsals.

Les curses mini d'EI-3/EI-4 i EI-5 no seran competitives i es lliurarà una medalla a tots/es els participants.

En totes les altres curses hi haurà una classificació individual per categoria.

Es lliuraran guardons als tres primers/es classificats/des de cada cursa i categoria.

Les reclamacions han d'estar presentades per escrit a l'organització, acompanyades d'un dipòsit de 15 €, en el termini de 30 minuts després de coneguda la classificació de la cursa. En cas d'acceptar-se la reclamació, es retornarà el dipòsit.

La prova es pot suspendre a causa d'inclemència meteorològica i quan ho determini l'organització per causa justificada.

L'organització no es responsabilitza dels danys materials, personals o morals que puguin esdevenir al llarg de la prova, tant per als participants com als espectadors.

La inscripció en aquesta prova implica l'acceptació de la seva normativa.

Tot allò no previst en aquest Reglament serà resolt oportunament pel comitè organitzador.

L'horari previst per a les diferents proves serà el següent:



Ajuntament
d'Altafulla



Consell Esportiu del Tarragonès

AFA EL ROQUISSAR

Horari	Categoria	Any Naix.	Circuit	Distància
9h30	SHORT TRAIL*	2009 i anteriors	Muntanya Sant Antoni	5Km
10h30	Cadet masculí	2010/2011	B + A	1.700m
	Infantil masculí	2012/2013		
10h45	Cadet femení	2010/2011	B + A	1.700m
	Infantil femení	2012/2013		
11h00	Aleví masculí	2014/2015	B + B	1.300 m
11h15	Aleví femení	2014/2015	B + B	1.300m
11h30	Benjamí masculí 4t	2016	C + B	1.100m
11h45	Benjamí femení 4t	2016	C + B	1.100 m
11h55	Benjamí masculí 3r	2017	B	700 m
12h10	Benjamí femení 3r	2017	B	700 m
12h20	Prebenjamí masculí 2n	2018	C	500 m
12h30	Prebenjamí femení 2n	2018	C	500 m
12h40	Prebenjamí masculí 1r	2019	C	500 m
12h50	Prebenjamí femení 1r	2019	C	500 m
13h00	Minis masculí – P5	2020	D	200 m
13h05	Minis femení –P5	2020	D	200 m
13h10	Minis masculí i femení – P4	2021	D	200 m
13h15	Minis masculí i femení – P3	2022	D	200 m
11h30	LLIURAMENT DE PREMIS <i>Es començarà a fer el lliurament de premis successivament, a partir de les 11H30</i>			

CIRCUIT A: 1000 m.

CIRCUIT B: 700 m.

CIRCUIT C: 500 m.

CIRCUIT D: 200 m.

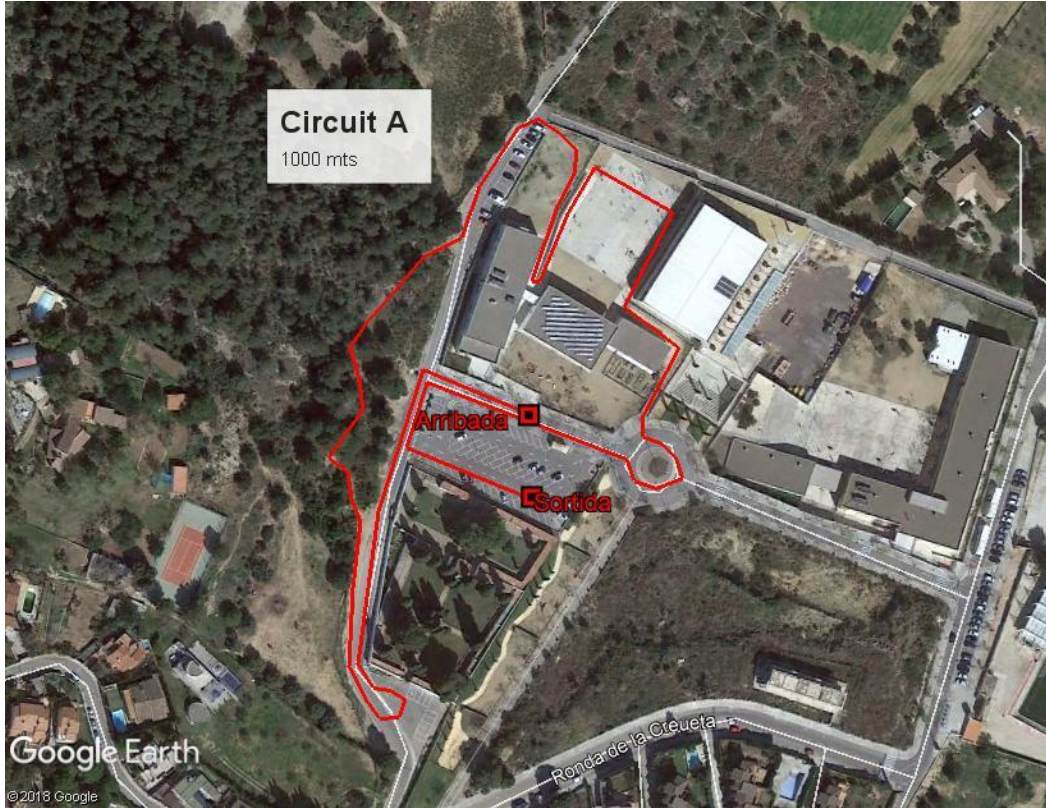
Distància de la sortida a l'arribada: 100 m.

PRÈVIAMENT ES DISPUTARÀ EL 2n SHORT TRAIL ALTAFULLA 5K (desnivell 125m) per a majors de 16 anys. Inscripcions a www.athleticevents.net

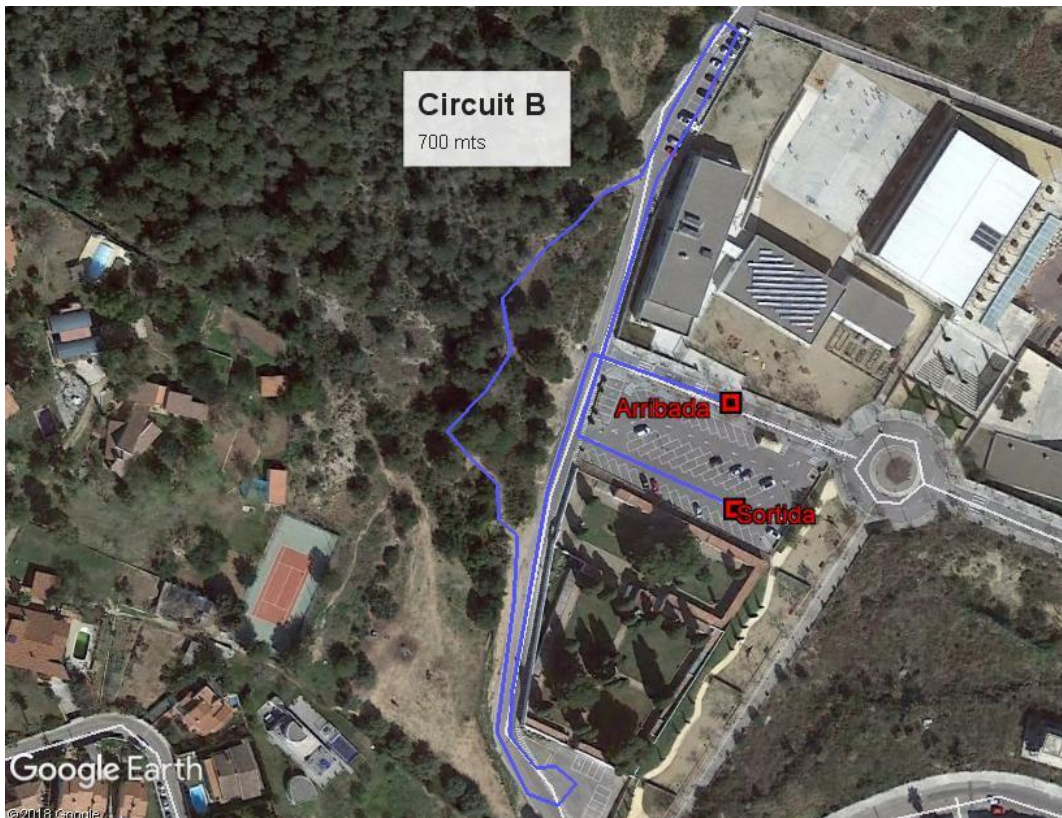


AFA EL ROQUISSAR

Circuit A



Circuit B





Ajuntament
d'Altavulla



Consell Esportiu del Tarragonès

AFA EL ROQUISSAR

Circuit C



Circuit D





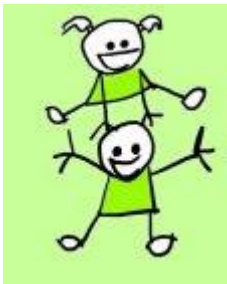
Ajuntament
d'Altafulla



Consell Esportiu del Tarragonès

AFA EL ROQUISSAR

ORGANITZEN:



AFA EL ROQUISSAR



Consell Esportiu del Tarragonès



Ajuntament
d'Altafulla



AMB EL SUPORT DE:



Generalitat de Catalunya

