




40è CROS DE VILA-SECA

CAMPIONAT CATALUNYA INDIVIDUAL I PER CLUBS – CROS CURT

10 de Desembre del 2023

REGLAMENT

Art. 1. El Club Atletisme Vila-seca amb col·laboració de l'ajuntament de Vila-seca, suport del Consell Esportiu del Tarragonès, i per delegació de la Federació Catalana d'atletisme, organitza el 40è Cros de Vila-seca que se celebrarà el dia 10 de desembre del 2023 a la Torre d'en Dolça  <https://maps.app.goo.gl/JvrRbB41qfoLJueV6>. Aquest cros serà el Campionat de Catalunya de Cros Curt.

Art. 1. Control tècnic

Aquet anirà a càrrec del jutges de la FCA.

Art. 2. Sistema de inscripció.

Les categories que participen en el Campionat de Catalunya de Cros Curt són SUB10 - 12 - 14 - 16 - 18 – 20 - 23, Sènior i Màster. Tots els atletes hauran de tenir la corresponent llicència federativa tramitada per a la temporada en curs.

Les inscripcions les hauran de fer els clubs a través de la plataforma SDP. La data límit d'inscripció és el dilluns anterior a la competició. El mateix dia del cros no es podran fer inscripcions.

Els participants en la Lliga Comarcal del Tarragonès podreu fer les inscripcions a través de la plataforma del Consell Esportiu del Tarragonès. L'escoles de Vila-seca tindran la facultat de fer la inscripció interna, sense la tramitació via JEEC, segons les condicions que es regulin sobre el tractament de la mateixa assegurança escolar complementària contractada pel club o la mateixa escola corresponent.

Les categories del Consell Esportiu del Tarragonès son Open, Cadet, Infantil i Aleví. En el cas de Benjamí, Prebenjamí i Minis es separen per anys.

La categoria d'especials, es per atletes amb discapacitat intel·lectual. Aquesta cursa es paral·lela al cros i oberta a tothom, tots surten a l'hora.

Els atletes inscrits a través del consell no participen en el Campionat de Catalunya de Cros Curt.

Cada corredor només tindrà dret a participar en una sola prova, el fet de fer-ho en dues curses o més serà penalitzat amb la desqualificació de totes elles.

La data límit d'inscripció és el dilluns anterior, 4 de desembre de 2023. No s'acceptarà cap inscripció el mateix dia.



40è CROS DE VILA-SECA

CAMPIONAT CATALUNYA INDIVIDUAL I PER CLUBS – CROS CURT

10 de Desembre del 2023

Art. 3. Relació de premis.

En totes les curses hi haurà una classificació individual per categoria indicada.

Hi haurà trofeus als tres primers de cada categoria i primer local a partir de la categoria de Prebenjamí. A les curses de la categoria mini es lliuraran medalles a tots els participants.

Art. 4. Reclamacions.

Les reclamacions hauran de fer-se verbalment al Jutge Àrbitre, fins a 30 minuts després de conèixer els resultats. Aquest un cop considerades totes les proves presentades prendrà una decisió, la qual comunicarà a l'interessat.

Si aquesta no li és favorable, podrà reclamar al Jurat d'Apel·lació. Les reclamacions al Jurat d'Apel·lació es faran per escrit i hauran d'acompanyar-se de 50 €, com a dipòsit, el qual serà retornat en cas que la reclamació sigui acceptada. Les decisions del Jurat d'Apel·lació seran inapel·lables. Encara que aquest pot reconsiderar les seves decisions en cas que es presentin evidències noves concloents.

Art. 5. Suspensió de la cursa.

La prova es pot suspendre a causa d'inclemència meteorològica, i quan ho determini l'organització per causa justificada. Una cursa també pot ser suspesa per l'actuació incorrecta de públic i acompanyants que impedeix el normal funcionament d'aquesta. L'organització no es responsabilitza dels danys materials, personals o morals que puguin esdevenir al llarg de la prova, tant pels participants com als espectadors. La mateixa inscripció en aquesta prova implica l'acceptació de la seva normativa.

Art. 6. Responsabilitat.

L'organització no es fa responsable dels danys morals i/o materials que puguin sofrir els participants i/o espectadors durant les curses.

La inscripció en aquesta cursa, implica acceptar tot el que diu aquest Reglament.

Tot allò no previst en aquest Reglament serà resolt oportunament pel comitè organitzador



HORARI DE LES CURSES

HORA	CATEGORIA	DISTÀNCIA	CIRCUIT
09:00	Open Masculí - Femení	4.000m	4 voltes circuit A
09:30	Sub14 + Infantil CET (2010-11) Femení	2.000m	2 voltes circuit A
09:45	Sub14 + Infantil CET (2010-11) Masculí	2.000m	2 voltes circuit A
10:00	Sub16 + Sub18 + Cadet CET (2008-09) Femení	2.000m	2 voltes circuit A
10:15	Sub16 + Sub18 + Cadet CET (2008-09) Masculí	2.000m	2 voltes circuit A
10:30	Sub20 + Sub23 + Absolut + Màster Femení	2.000m	2 voltes circuit A
10:45	Sub20 + Sub23 + Absolut + Màster Masculí	2.000m	2 voltes circuit A
11:00	Sub12 + Aleví CET (2012-13) Femení	1.500m	1 volta circuit B + 1 volta A
11:15	Sub12 + Aleví CET (2012-13) Masculí	1.500m	1 volta circuit B + 1 volta A
11:30	Sub10 + Benjamí CET (2014-15) Femení	1.500m	1 volta circuit B + 1 volta A
11:45	Sub10 + Benjamí CET (2014-15) Masculí	1.500m	1 volta circuit B + 1 volta A
LLIURAMENT TROFEUS			
12:00	Prebenjamí CET (2016-17) Femení	1.000m	1 volta circuit A
12:15	Prebenjamí CET (2016-17) Masculí	1.000m	1 volta circuit A
12:30	Especials	500m	1 volta circuit B
12:45	Mini Masculí i Femení CET 2018	500m	1 volta circuit B
13:00	Mini Masculí i Femení CET 2019 i 2020	250m	1 volta circuit C
LLIURAMENT TROFEUS			

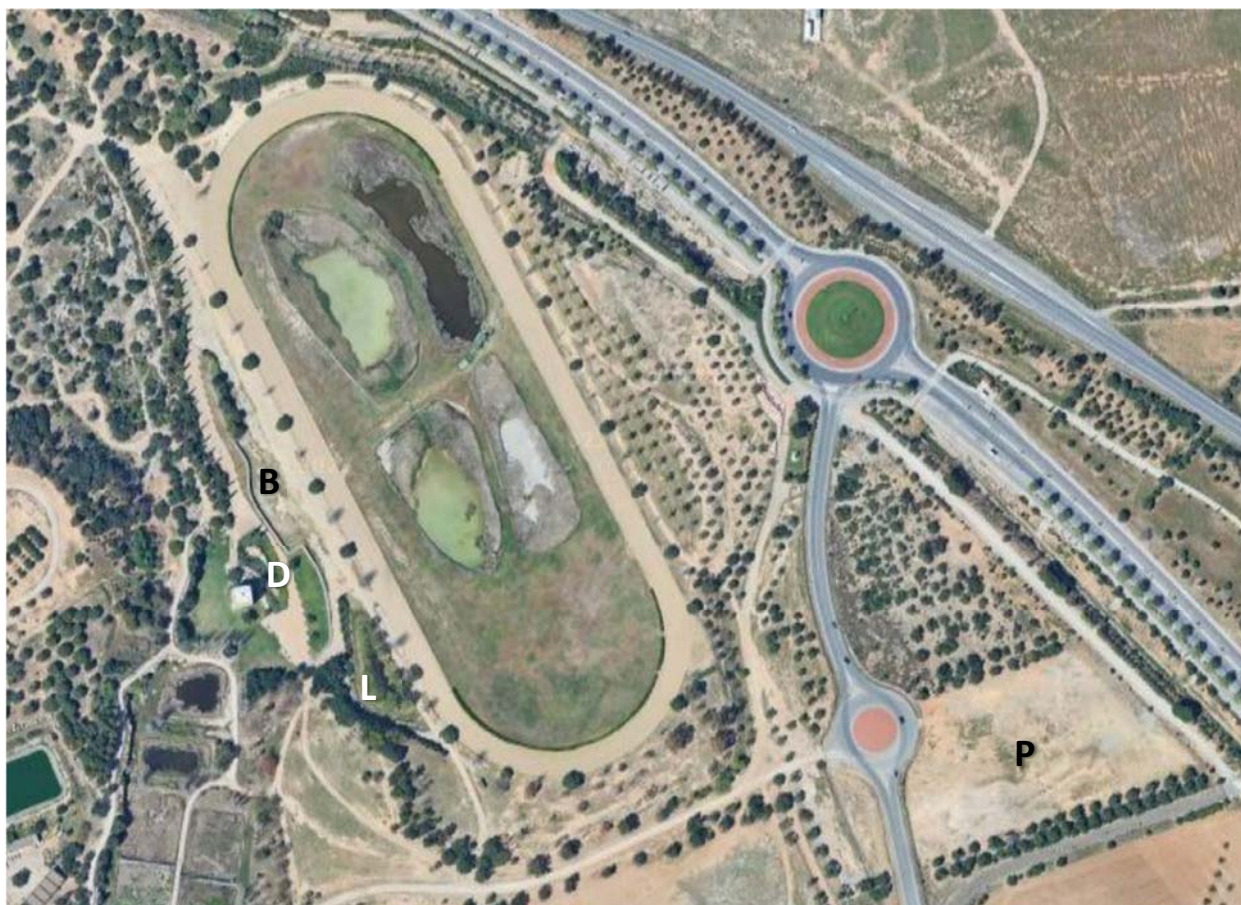
CIRCUITS

- Circuit A:** Verd
- Circuit B:** Vermell
- Circuit C:** Negre



- S:** Sortida
- A:** Arribada
- C:** Cambra de Requeriments

SERVEIS



- P: Pàrquing
- D: Entrega de dorsals
- L: Lavabos
- B: Bar