

IX CROS CÈSAR AUGUST –XXXVI CROS CIUTAT TARRAGONA Tarragona, 24 de febrer de 2019

REGLAMENT

L'Escola i l'AMPA Cèsar August i el Club Gimnàstic de Tarragona, amb el suport del Consell Esportiu del Tarragonès i amb la col·laboració de l'Ajuntament de Tarragona, organitzen el **IX CROS ESCOLA CÈSAR AUGUST - XXXVI CROS CIUTAT DE TARRAGONA** a celebrar-se el proper diumenge **24 de febrer de 2019** a la zona de l'Escola Cèsar August i al marge adjunt del Parc del Francolí.

Art. 1. -El control tècnic anirà a càrrec del jutges de la FCA.

Art. 2 –Sistema d'inscripció.

Per poder participar a la Fase Comarcal de Cros, les persones han d'estar degudament tramitades a mútua, i per tant assegurades, es necessari que procediu a fer les altes al programa amb l'antelació suficient (prèvia presentació del full d'inscripció de l'entitat i la facilitació de la clau d'accés). Serà requisit imprescindible per participar que tots els esportistes estiguin degudament donats d'alta prèviament als JEEC. En cas contrari, no es podrà donar cobertura de l'assegurança esportiva obligatòria, tots aquells que no estiguin degudament tramitats. Posteriorment, tramitareu la inscripció dels participants directament al programa de gestió esportiva, on constarà el corresponent cros, a l'apartat d'esports individuals dels JEEC. Si no estan correctament donats d'alta, no podreu procedir a la seva inscripció a qualsevol dels crosos convocats.

L'escola organitzadora tindrà la facultat de fer la inscripció interna, sense la tramitació via JEEC, segons les condicions que es regulin sobre el tractament de la pròpia assegurança escolar amb la necessària aprovació del consell escolar de centre i els requisits que es determinin a tal efecte. Aquesta participació es considerarà fora de l'àmbit de la fase comarcal dels JEEC.

Els adults via CET els heu de tramitar també al programa de gestió esportiva (modalitat de lleure).

Els participants d'altres comarques tramitaran les inscripcions pel full corresponent via el seu corresponent consell esportiu.

No s'acceptarà cap inscripció d'atletes escolars el mateix dia de la cursa.

La data límit d'inscripció és el dimecres anterior, 20 de febrer de 2019.

Les inscripcions son il·limitades i gratuïtes.

Els atletes s'han de proveir dels imperdibles pels dorsals. Es demana que els participants estiguin uniformats per l'entitat o escola per la qual estan inscrits.

Art. 3 - Cada corredor només tindrà dret a participar en una sola prova, el fet de fer-ho en dues curses o més serà penalitzat amb la desqualificació de totes elles.

Art. 4 - En totes les curses hi haurà una classificació individual per categoria.

Art. 5 - Les reclamacions hauran de ser presentades per escrit al Sr. Jutge àrbitre, acompanyades de 30€ com a dipòsit, i només seran acceptades fins 30 minuts després de conèixer la classificació de la cursa. En cas de ser acceptada la mateixa, serà retornat el dipòsit.

Art. 6 - Les curses només podran ser suspeses si per inclemència del temps així ho determinés el Sr. Jutge Àrbitre, sent el seu veredictes inapel·lable.

Art. 7 – L'organització no es fa responsable dels danys morals i/o materials que puguin sofrir els participants i/o espectadors durant les curses.

Art. 8 - La inscripció en aquesta cursa, implica acceptar tot el que diu aquest Reglament.

Art. 9 - Els horaris i distàncies de les curses es detallen a continuació.

IX CROS CÈSAR AUGUST –XXXVI CROS CIUTAT TARRAGONA

Tarragona, 24 de febrer de 2019

RELACIÓ DE PREMIS

- Trofeu per als 3 primers atletes classificats a cada categoria, a partir de la categoria prebenjamí. A les curses de la categoria mini es lliuraran medalles a tots els participants.
- Trofeu al primer/a classificat/da de l'Escola Cèsar August.

Els lliurament de premis es realitzarà una vegada hagi acabat cada categoria, successivament a partir de les 11h15m.

CALENDARI I CIRCUITS DE LES CURSES

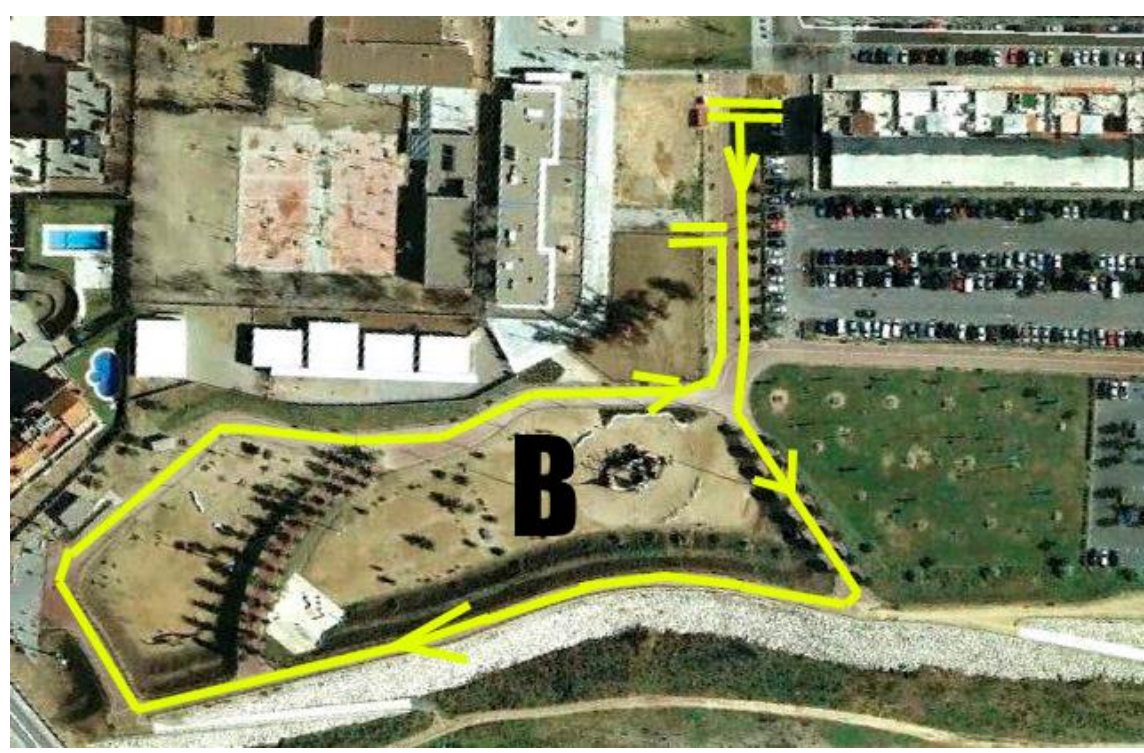
HORA	CATEGORIA	ANYS	CIRCUIT	RECORREGUT
10H 00	INFANTIL-CADET MASC.	05-06 / 03-04	D + E	2000 M.
10H 15	POPULAR MASCULI-FEMENI	A partir de l'any 2002	B + E + E	2800 M.
10H 40	INFANTIL-CADET FEM.	05-06 / 03-04	B + C	1350 M.
10H 50	ALEVI MASCULI	2007-2008	B + C	1350 M.
11H 05	ALEVI FEMENI	2007-2008	B + C	1350 M.
11H 15	BENJAMI MASCULÍ-09	2009	B + B	1150 M.
11H 25	BENJAMI FEMENÍ-09	2009	B + B	1150 M.
11H 35	BENJAMI MASCULÍ-10	2010	B + B	1150 M.
11H 45	BENJAMI FEMENÍ-10	2010	B + B	1150 M.
12H 00	PREBENJAMI MASCULÍ-11	2011	B	600 M.
12H 10	PREBENJAMI FEMENÍ-11	2011	B	600 M.
12H 20	PREBENJAMI MASCULÍ-12	2012	B	600 M.
12H 30	PREBENJAMI FEMENÍ-12	2012	B	600 M.
12H 40	MINI MASCULÍ-13	2013	A	325 M.
12H 45	MINI FEMENÍ-13	2013	A	325 M.
12H 50	MINI MASCULÍ-14	2014	A	325 M.
12H 55	MINI FEMENÍ-14	2014	A	325 M.
13H 00	MINI MASCULÍ-15	2015	MINI	200 M.
13H 05	MINI FEMENÍ-15	2015	MINI	200 M.

TOTS ELS ATLETES DE LA CATEGORIA MINI TENEN LA SORTIDA 2 (Mini).

Els de l'any 2013 i 2014 realitzen el circuit A (jardí). Els de l'any 2015 van directament a Meta.

IX CROS CÈSAR AUGUST –XXXVI CROS CIUTAT TARRAGONA

Tarragona, 24 de febrer de 2019



IX CROS CÈSAR AUGUST –XXXVI CROS CIUTAT TARRAGONA
Tarragona, 24 de febrer de 2019

