



Com es juga al  
Beisbol/Softbol?

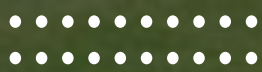


Consell Esportiu del Tarragonès



# 1. El joc del Beisbol

---



# L'equip

- En un partit de beisbol cada equip està format per 9 jugadors.
- No hi ha limitació màxima en el nombre de jugadors a la banqueta.
- Un jugador substituït ja no pot tornar a entrar a jugar.





# L'Objectiu

- L'objectiu del joc és aconseguir més 'carreras' que l'equip contrari.
- Una '**Carrera**' s'obté quan el batedor completa una volta, havent trepitjat les **4 bases** del camp sense ser eliminat.

# La durada

- La durada d'un partit de beisbol és de 9 entrades i d'un partit de softbol és de 7. Una entrada s'acompleix quan els 2 equips han passat una vegada per l'atac i una per la defensa.
- Quan l'equip a la defensa aconseguix eliminar a 3 atacants, es canvien les posicions i l'equip que defensa passa a atacar.

MARCADOR										
Entrades	1	2	3	4	5	6	7	8	9	Total
Visitant	2	0	3	1	0	1	0	2	0	9
Local	1	4	0	0	2	1	0	0	1	10



## 2. Modalitats

---



## Modalitat amb el suport de batre. BATTING TEE

- El batador/a connectarà la pilota que estarà col·locada a sobre el suport de batre i que estarà situat a 30 cm. de distància per de la base 'Home'



## Modalitat amb llançament del professor – COACH PITCH

- Quan el nivell de joc i la progressió dels jugadors/es va en augment, serà el professor qui llançarà la pilota suau a la zona de strike cap a l'alumne.



## Modalitat amb llançament del jugador. PRE - BEISBOL

- Quan el nivell de joc i la progressió dels jugadors/es ho facin necessari, el llançador passarà a ser un alumne/a.





## BASEBALL5

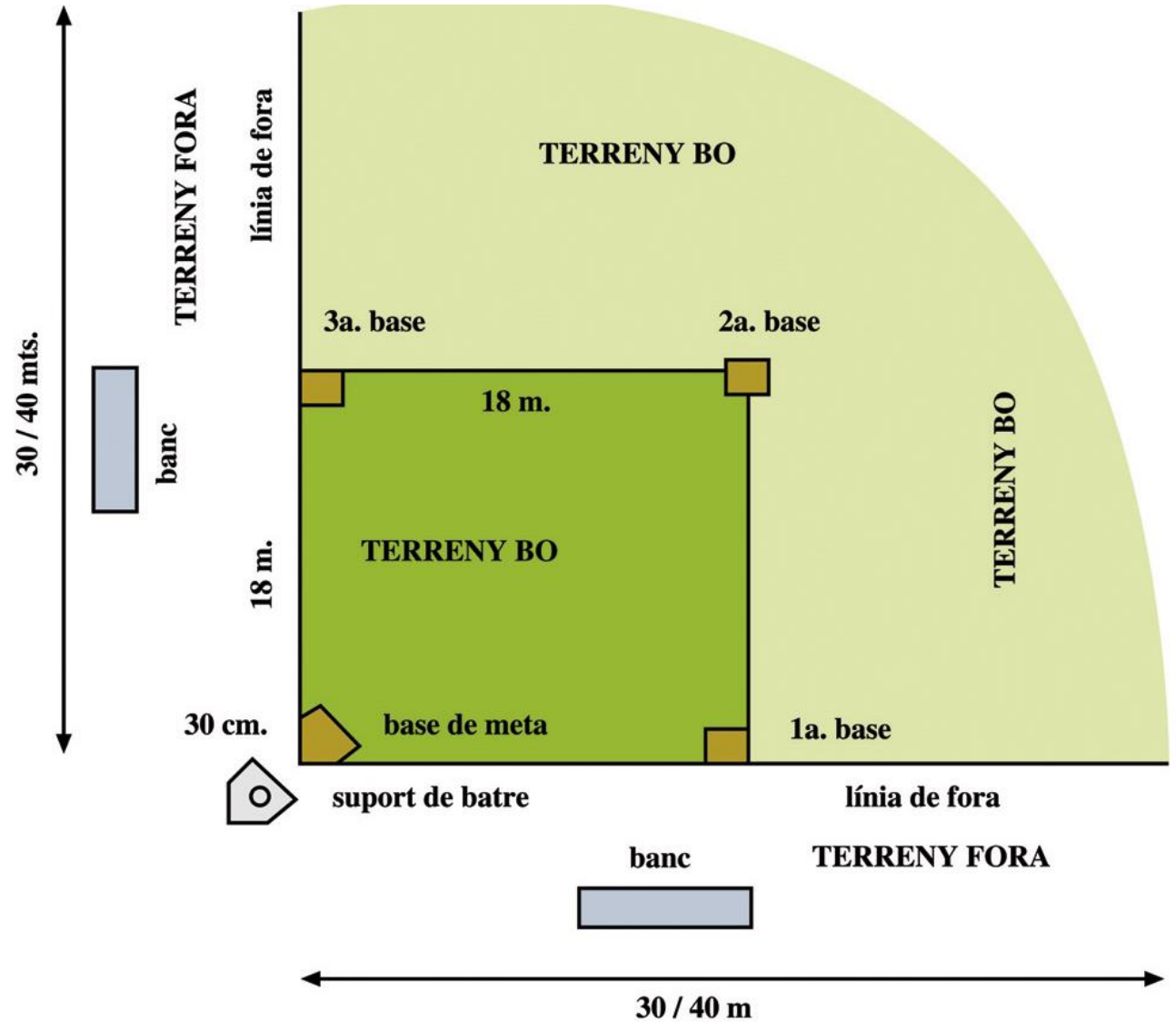
- Es juga sense guants i sense bat. Només juguen 5 jugadors per equip. Els batadors tenen que batar sempre cap al terra.



### **3. El camp**

# Camp de joc

- El terreny de joc de beisbol a l'escola és igual al del beisbol oficial però amb unes mides reduïdes.
- Podem diferenciar dues zones: la zona exterior i la zona interior o quadre, que és on hi han les 4 bases
- Les dimensions del camp de Beisbol sempre són més grans que el de Softbol

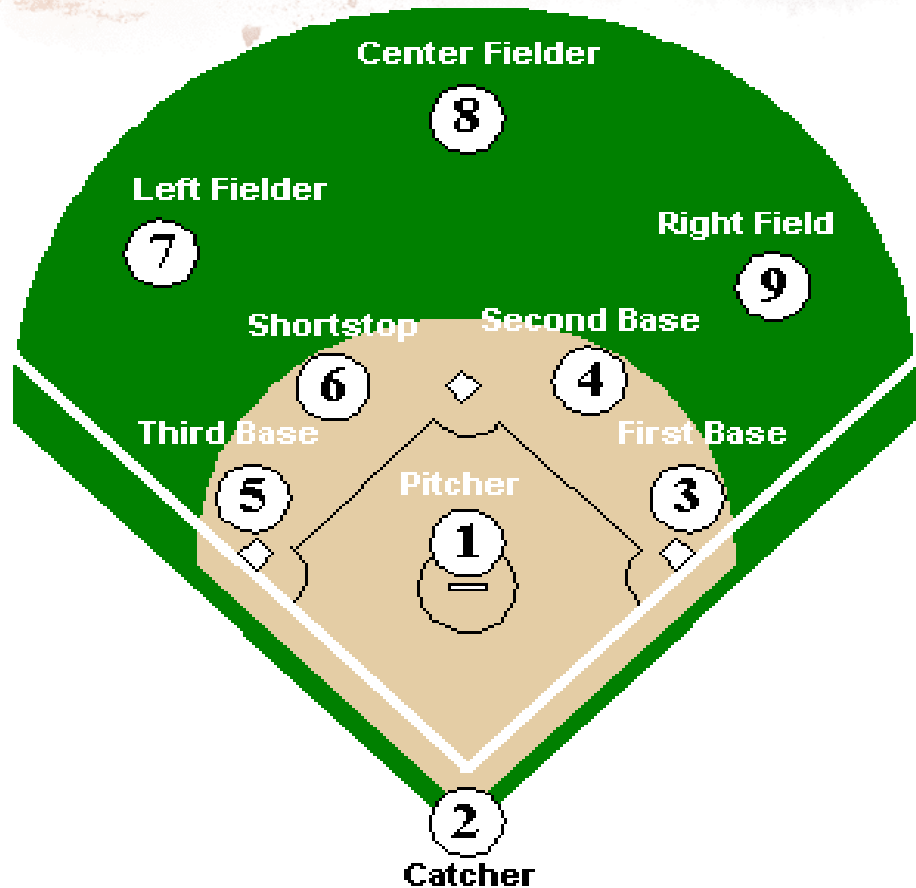




## 4. Posiciones Defensives

---

# Posicions defensives



L'equip a la defensa es col·locarà en el terreny de joc segons la posició que assignarà el capità de l'equip i disposats a eliminar als bateadors o corredors contraris.

1. Llançador "Pitcher".
2. Receptor "Catcher".
3. Primera base.
4. Segona base.
5. Tercera base.
6. Entre base "short stop".
7. Exterior esquerra.
8. Exterior centre.
9. Exterior dret.



## 5. Material de joc.



## La pilota

- La pilota de beisbol està formada per fil enrotllat sobre una esfera de goma o suro i cubert per 2 tires de cuir blanc cosides en fil vermell.



A



B



C



## El guant

- L'utilitzen els jugadors quan estan en posició de defensar.
- N'hi han de 3 tipus:
  - A/ Normal per jugar a qualsevol posició o base.
  - B/ Primera base.
  - C/ Receptor.

# Material del Catcher

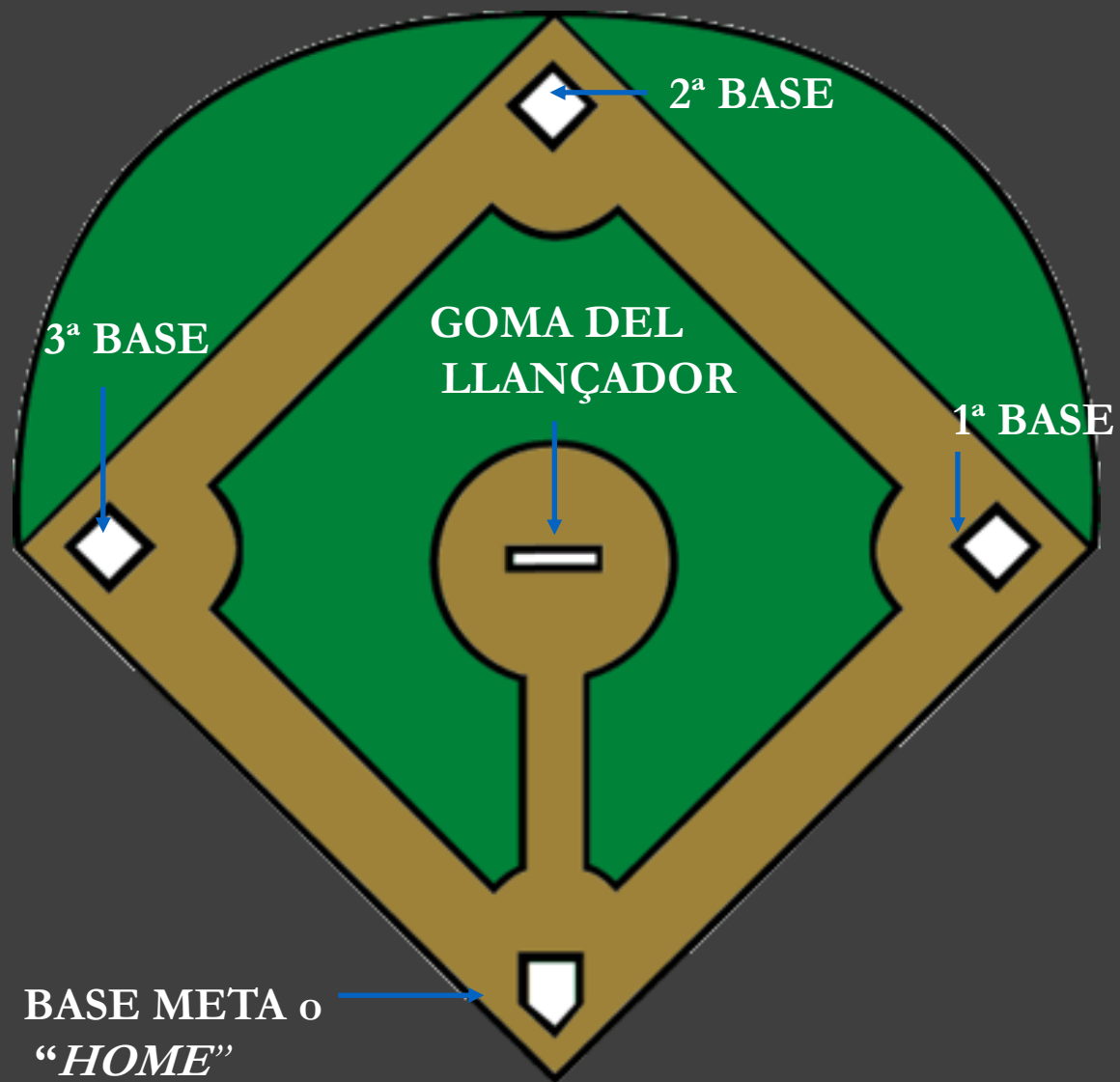


**CARETA**

**GUANT**

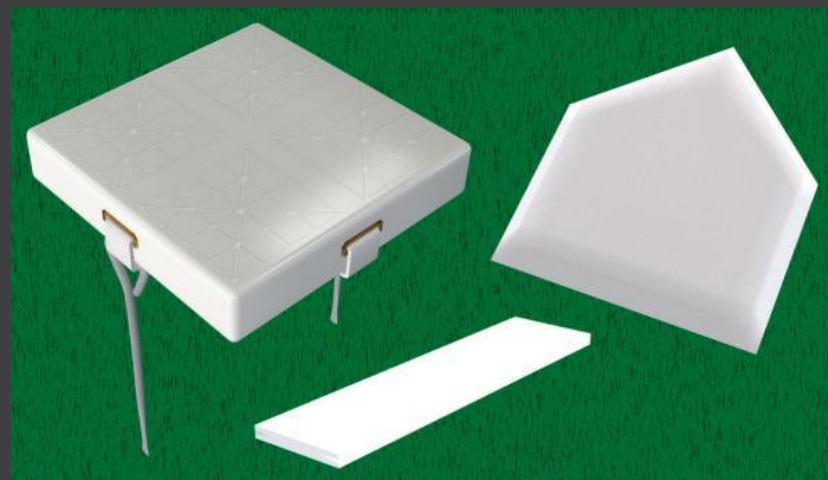
**PITRALL**

**GENOLLERES**



## Les bases

- La 1<sup>a</sup>, 2<sup>a</sup> i 3<sup>a</sup> base són quadrades i la base meta o "*home*" té forma de pentàgon irregular.





## 6.Vocabulari

---

# Vocabulari

---

**BASE PER BOLES:** És quant el batador va a primera base després de rebre 4 llançaments fora de la zona de strike. (modalitat sense suport de batre)

---

**BOLA:** Llançament amb què el llançador o pitcher no aconsegueix de fer passar la pilota per la zona de strike .

---

**STRIKE :** Llançament dins la zona de batre o batada no vàlida..

---

**ZONA DE STRIKE :** Espai imaginari rectangular comprès entre l'aixella i la part superior del genoll del batador, per damunt de la base Home , per on ha de passar la pilota procedent del llançador

---

**FOUL BALL/ PILOTA NO VÀLIDA:** Pilota batuda que bota al terreny no vàlid o que salta més enllà de les línies de fora abans de sobrepassar la 1<sup>a</sup>. o 3<sup>a</sup> base.

---

**HOME – BASE META:** Base en forma de pentàgon irregular i que constitueix la última base que el corredor a de tocar per aconseguir una carrera.

---

**PLAY - JOC:** Indicació de l'àrbitre per l'inici o represa del joc.

---

**INNING - ENTRADA:** Cada una de les parts que conformen un partit.

# Vocabulari

---

**OUT - ELIMINAT:** Atacant (batedor o corredor) que és eliminat per algun jugador a la defensa.

---

**SAFE - SALVAT:** Expressió amb que l'àrbitre indica que un corredor ha arribat salvat a la base.

---

**SWING:** Conjunt de moviments tècnics per batre la pilota. Acció de batar.

---

**TOC:** Batada suau que deixa la pilota morta a terra, entre el Pitcher i el Catcher.

---

**HOME RUN:** Batada vàlida en que s'envia la pilota fora del camp i que permet marcar una carrera a tots els corredors situats a les bases i al propi batador.

---

**PITCHER – LLANÇADOR:** Defensor que llança la pilota contra el batador.

---

**CATCHER – RECEPTOR:** Director del joc defensiu de l'equip. És qui rep els llançaments del pitcher o llançador.

---

**FLY – BATADA PER L'AIRE:** Batada en que la pilota descriu una trajectòria en forma de paràbola o per l'aire.



## 7. La tècnica

---



Esta foto de Autor desconocido está bajo licencia [CC BY-SA](https://creativecommons.org/licenses/by-sa/4.0/)

## Tècnica d'agafar la pilota

- Les pilotes tirades per sobre de la cintura s'han d'agafar amb tots els dits mirant amunt i a ser possible assegurant la recepció amb la mà lliure.



# Tècnica d'agafar la pilota

- Els llançaments dirigits a sota la cintura s'han d'agafar amb els dits de les mans mirant avall i a ser possible assegurant la recepció amb la mà lliure.



# Tècnica de llançar.



- Per llançar la pilota hem de col·locar els dits sobre la pilota. Els dits índex i mig agafen la pilota per la part superior una mica separats un de l'altre i agafant les costures de forma transversal, mentre que el dit polze es recolza per la part inferior. Els dits dibuixen les 'orelles d'un conillet'



## Tècnica de llançar.

- La mecànica per llançar més utilitzada en el joc és senzilla i consisteix en carregar el pes sobre el peu corresponent al braç per llançar (peu dret per llançadors dretans i viceversa) al mateix temps que iniciem un pas en direcció a la base o company que volem llançar la pilota.



## Tècnica d'agafar rollings.

- Per agafar **pilotes rodades** o "**rollings**" el jugador es col·locarà davant de la pilota, amb els peus còmodament separats, els genolls flexionats i el pes del cos en la part davantera dels seus peus.



## Tècnica d'agafar fly

- Per agafar pilotes per l'aire o "Fly" ,és necessari situar-se a sota de la pilota i esperar que aquesta caigui dins el guant. La posició que hem d'adoptar és aixecant lleugerament el guant davant la nostra cara, els palmells de les mans mirant amunt i els dits polzes junts posant el guant com un cistell. Tant bon punt la pilota entre dins el guant, l'assegurem amb la mà lliure.

# Tècnica d'agafar a 1<sup>a</sup> Base



- La posició que juga el primera base és el nº 3 (veure diagrama en la pàgina ). El seu objectiu principal es eliminar el corredor abans que arribi a la primera base. Per rebre la bola amb el guant a la mà esquerra, es col·locarà el peu dret en contacte amb la base i alhora estirant-se el màxim per retallar la distància de la recepció.



**8. Les regles del joc.**

**Atac: Batre i córrer les bases.**

---



## Ordre al bat

- L'entrenador de cada equip enumerarà als jugadors per anar a batar amb un ordre preestablert, que anirà del 1 al 9 i que no es podrà variar durant tot el partit.



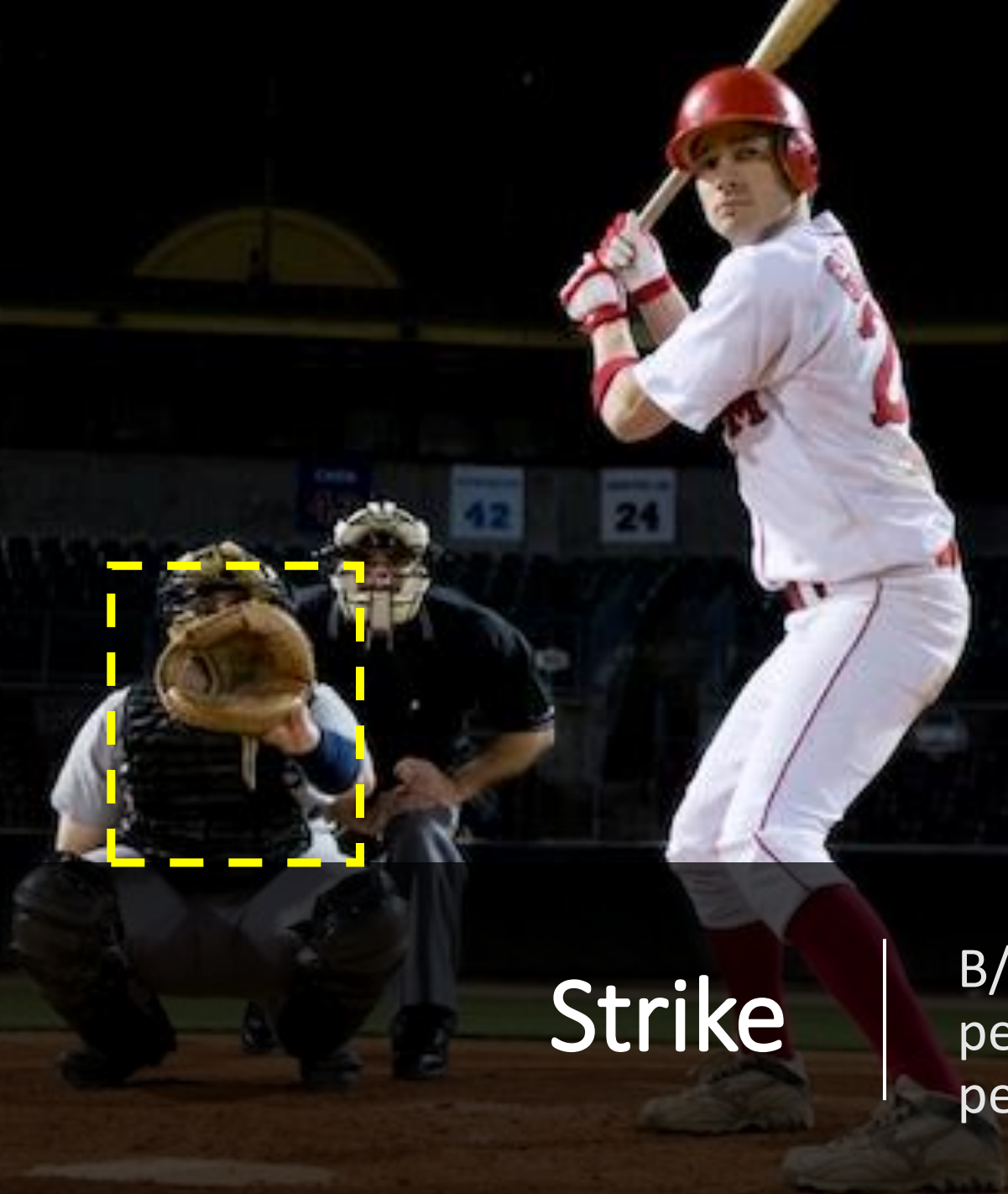
A

# Strike

- Cada batador tindrà 3 intents per batre la pilota correctament.
- El tercer intent errat del batador suposarà la seva eliminació per strikes (Strike Out)
- Per strikes s'entén:
  - A/ El batedor **NO** toca la pilota.



B



Strike

B/ La Pilota llançada per el Pitcher passa per la **ZONA DE STRIKE**



# Strike



- Qualsevol pilota batada fora dels límits laterals del terreny bo o **FOUL BALL**, es comptarà com un strike.



**9. Les regles del joc .**  
**Defensa: llançar i**  
**agafar**

---



Formes d'eliminar

---

L'equip a la defensa haurà d'eliminar fins a 3 bateadors o corredors per anar a atacar.

Hi han 4 formes bàsiques d'eliminar a un bateador o corredor.



## Formes d'eliminar

A/. Quant el batedor acumula **tres** intents errats o **Strikes**, queda eliminat.

B

# Formes d'eliminar

---

B/ Tota pilota batada de **FLY** i agafada a l'aire per qualsevol defensor elimina al batador automàticament..



# Formes d'eliminar



C/ Quan un defensor amb possessió de la pilota **trepitja la base** a la que el corredor està obligat a avançar o córrer. El corredor estarà eliminat.





D



## Formes d'eliminar

**D**/Tot corredor que no està en contacte amb la base que li pertoca i és **tocat amb la pilota** en poder d'un defensor, queda eliminat.



10. L'arbitre.

A



## Eliminat / Out

- L'àrbitre es la persona encarregada en tot moment de l'aplicació del reglament en el terreny de joc, així com de les normes de seguretat.
- Les seves decisions mes comunes són:
- **A /** Decidir si un jugador a estat **eliminat**.

B



## Salvat / Safe

B/ Decidir si un jugador ha arribat **salvat** a una base o no.

C



## No vàlida / Foul Ball

C/ Indicar si una pilota a estat batada en **terreny bo** o **terreny dolent**.

D



# Strike

D/ Decidir si una pilota es *strike* o bola.



Consell Esportiu del Tarragonès



Torn de preguntes

