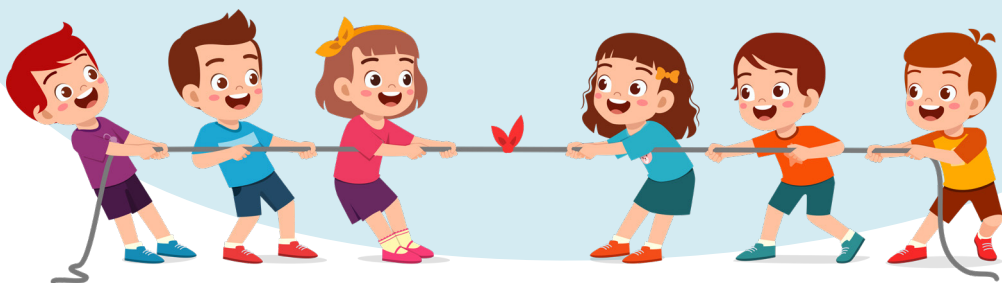


Setmana Santa 2024  
DEL 25 AL 28 DE MARÇ

# Campus Multi- esportiu



NASCUTS I NASCUEDES DEL 2010 AL 2019

**Escola Mare de Déu del Lledó**

Jocs de coneixença, **preesportius**, de cooperació, **psicomotors**, de taula i didàctics; **tallers**; activitats rítmiques i **d'expressió corporal**; gimcanes; **sortida amb rodes**; sortida al Jungle Trek

NASCUTS  
I NASCUEDES  
DEL 2010  
AL 2019



# Campus Multiesportiu

DEL 25 AL 28 DE MARÇ

## HORARI I PREUS

**Horari:** de 9:00 a 13:30 h

**Quota:** Empadronats: 40€ No empadronats: 75€

## INSCRIPCIONS

**Data límit:** Dilluns 18 de març

**Lloc:** de manera presencial i sempre amb cita prèvia a l'Oficina d'Atenció Ciutadana, de 10 a 14 h, o bé a través del correu electrònic [oac@poblamafumet.cat](mailto:oac@poblamafumet.cat)

**Forma de pagament:** únic, corresponent al total de la inscripció, abans del 18 de març.

**Documentació a presentar (amb cita prèvia o per e-mail: [oac@poblamafumet.cat](mailto:oac@poblamafumet.cat))**

- Full d'inscripció
- Comprovant de pagament
- Fotocòpia targeta sanitària de l'infant

- **Places limitades**

## INFORMACIÓ ADDICIONAL

Els infants participants hauran de portar roba còmoda, calçat esportiu, aigua, esmorzar i estoig escolar. Puntualment, hauran de portar bicicleta o patins per participar de la sortida sobre rodes.

**Queda reservat el dret a modificar o suprimir l'activitat per raons organitzatives o d'assistència.**

L'equip de monitors estarà format per monitors esportius amb registre al ROPEC

Més informació: CET (977 249 484) [info@cetarragones.cat](mailto:info@cetarragones.cat)

