

SETMANA JOVE DE LA POBLA DE MAFUMET

Tornejos Triples Bàsquet - Pàdel - Tennis Taula

DISSABTE 17 DE MAIG DE 2014

Instal·lacions CEM de la Pobla de Mafumet

INFORMACIÓ GENERAL

ORGANITZA: Ajuntament de la Pobla de Mafumet

CONTROL TÈCNIC: Consell Esportiu del Tarragonès

CALENDARI i SISTEMES DE COMPETICIÓ: Es determinaran amb la regulació pròpia de cada torneig, en funció de l'horari programat i la inscripció definitiva. Els horaris poden variar lleugerament en funció de la participació efectiva.

Els lliuraments dels **guardons pels finalistes** es realitzaran una vegada finalitzada cada competició.

L'horari definit és el següent:

	Tennis taula	Triples Bàsquet	Pàdel
Matí	10:00-11:30 12:30-14:00	12:30-13:30	10:00-14:00
Tarda Si fos necessari	16:00-18:00		16:00-18:00
Zona lloc	Pista coberta	Pista coberta	Pistes de pàdel

Es demana la màxima puntualitat i que els participants estiguin en la seva zona de joc, segons l'horari fixat a cada partida, on el tècnic corresponent indicarà el seu inici i facilitarà les instruccions oportunes.

CATEGORIES CONVOCADES

A cada modalitat es convoquen aquestes dues franges d'edat, tant masculí com femení:

I) SECUNDÀRIA. Nascuts/des del 1998 al 2001.

II) JUVENILS. Nascuts/des del 1997 en endavant.

En el cas que els components de les parelles de pàdel siguin de categoria diferents, participaran en la superior; i si és mixta, amb la masculina.

Es recorda que L'**objectiu** d'aquest torneig és fonamentalment lúdic i compartir l'afició per aquest jocs i modalitat esportiva, i per aquest motiu es demana a tots els participants que així ho demostrin i que tinguin cura del material i el respecte degut a tothom.

L'organització es reserva el dret d'apercebre i de desqualificar a un jugador de la competició, si no complex les normes bàsiques del torneig.

SETMANA JOVE DE LA POBLA DE MAFUMET

Tornejos Triples Bàsquet - Pàdel - Tennis Taula

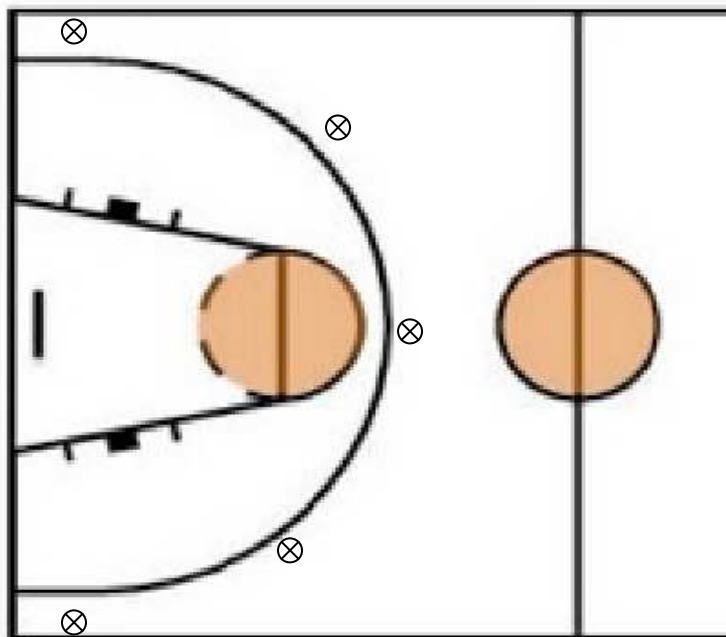
DISSABTE 17 DE MAIG DE 2014

Instal·lacions CEM de la Pobla de Mafumet

REGLAMENT DE TRIPLES DE BÀSQUET

Puntualitzacions tècniques:

- El sistema de competició de cada categoria vindrà determinat pel nombre de persones inscrites, aplicant el sistema de lliga o de eliminatòries, segons sigui.
- Es determinaran 5 posicions de tir, amb 3 tirs a cadascuna (15 tirs en total). La distància serà l'oficial de 6,75mts.
- Cada cistella valdrà 1 punt, excepte la tercera de cada posició que tindrà un valor de 2 punts. Es a dir, la màxima puntuació serà de 20 punts.
- En cas d'empat en alguna eliminatòria es realitzarà 1 tir a cada posició.





SETMANA JOVE DE LA POBLA DE MAFUMET

Tornejos Triples Bàsquet - Pàdel - Tennis Taula

DISSABTE 17 DE MAIG DE 2014

Instal·lacions CEM de la Pobla de Mafumet

REGLAMENT DE TENNIS TAULA

- Els jugador podran jugar amb la seva pròpia **pala**, en cas contrari, es facilitarà des de l'organització.
- Es jugarà amb pilota de 40 mm, facilitada per l'organització.
- Es recomana als participants que portin roba esportiva.
- **Puntualitzacions tècniques:**

El sistema de competició de cada categoria vindrà determinat pel nombre de parelles inscrites, aplicant el sistema de lliga o de eliminatòries amb consolació, segons sigui.

Cada parella inscrita jugarà, com a mínim, dos partits.

En funció de la participació, Tots els partits es jugaran al millor de **3 jocs (2 de guanyats)**. Si fos necessari, es podria modificar al millor de 5 jocs (3 de guanyats).

Guanyarà el joc el jugador o parella que arribi primer als **11 punts**. Si tots dos esportistes aconseguixen 10 punts, guanyarà el joc el jugador o parella que primer obtingui 2 punts de diferència sobre el jugador o parella adversari.

Després d'haver-se jugat **2 punts**, el jugador que resta passarà a ser el jugador que **serveix**. Així fins a la finalització del joc, tret que els dos jugadors o parelles hagin anotat **10 punts**. En aquest darrer cas, l'ordre del servei i de la restada serà el mateix, però tan sols efectuarà **un punt** alternativament.





SETMANA JOVE DE LA POBLA DE MAFUMET

Tornejos Triples Bàsquet - Pàdel - Tennis Taula

DISSABTE 17 DE MAIG DE 2014

Instal·lacions CEM de la Pobla de Mafumet

REGLAMENT DE PÀDEL

- Es jugaran per parelles fixes.
- Els jugadors hauran de jugar amb la seva pròpia **pala**.
- Es jugarà amb pilotes facilitades per l'organització.
- Es recomana als participants que portin roba esportiva.
- **Puntualitzacions tècniques:**

El sistema de competició de cada categoria vindrà determinat pel nombre de parelles inscrites, aplicant el sistema de lliga o de eliminatòries amb consolació, segons sigui.

Cada parella inscrita jugarà, com a mínim, dos partits.

Inicialment, s'aplicarà el còmput tradicional de la suma de jocs i/o sets que es determini, excepte que es fixi un altre model, ja que durada dels partits i el sistema de joc de cada categoria, també vindrà determinat pel corresponent nombre d'inscrits

