

XII TROBADA ESPORTIVA D'ESCOLES D'EDUCACIÓ ESPECIAL JOCS DEL MEDITERRANI

Divendres, 27 d'abril de 2018

Lloc: Instal·lacions esportives del Complex Educatiu de Tarragona.

Data límit d'inscripció: dimarts, 10 d'abril, enviant el full d'Excel corresponent a clubsolc@gmail.com, amb còpia a info@cetarragones.cat

El **nombre màxim d'alumnes** pels centres escolars convidats, a banda dels monitors, és de **16 places**. Segons la participació final, es podran acceptar més inscripcions, una vegada tancada la inscripció total i si així es confirma expressament amb **4 places de reserva** més per centre.

Horari:

TROBADA 27 d'abril de 2018	
Arribada dels participants i esmorzar	09:30 - 10:10
Distribució de grups	10:10 - 10:20
Activitat esportiva: 4 rotacions	10:20 - 12:40
Cloenda i lliurament de guardons. Foto grup. Higiene personal	12:40 - 13:00
Dinar al menjador del Complex (es pot portar dinar propi)	13:00 - 14:00
Activitat conjunta de ball (pistes cobertes)	14:00 - 15:00
Tornada als centres d'origen	15:00

DINÀMICA DE LA TROBADA

Amb la participació prevista, es planteja un total de **4 estacions doblades** (adaptades als **diferents nivells**), amb quatre rotacions al voltant de les activitats programades, que estaran relacionades amb la celebració dels Jocs del Mediterrani Tarragona 2018. Cada estació tindrà una durada de **35 minuts**, aproximadament, incloent la transició entre estacions.

Les **MODALITATS i ESTACIONS** que es desenvoluparan seran les següents:

ESTACIÓ 1	ESTACIÓ 2	ESTACIÓ 3	ESTACIÓ 4
Balls	Handbol	Golf	Atletisme: * Llançament vòrtex i javelines toves
Bàsquet 3x3	Esgrima	Petanca	* Llargada * Curses relleus
Pistes cobertes	Pistes exteriors	Zona Camp rugbi	Camp Futbol entrada



Com a cada edició, comptarem amb la col·laboració del **Departament d'Educació Física del Cicle Formatiu de Grau Superior d'Animació d'Activitats Físico-Esportives** de l'**Institut Cal·lípolis**, on els seus alumnes portaran el disseny, el control i el desenvolupament de les diferents proves. A cada activitat hi haurà monitors/alumnes que s'encarregaran del desenvolupament de la mateixa. Cada grup tindrà també monitors que s'encarregaran d'acompanyar els participants d'una activitat a l'altra. També comptarem amb el suport de la Fundació dels JJM Tarragona 2018.

En referència a les escoles que demanin **dinar**, un responsable de la mateixa haurà d'anar directament a la secretaria del Complex per adquirir els corresponents tiquets (**preu 4,50€**). Recordem que podeu portar el vostre propi dinar, sempre comunicant-ho prèviament.

NIVELLS DE PARTICIPACIÓ

Les inscripcions dels alumnes de cada centre s'han de realitzar complimentant els corresponents fulls que adjuntem (**document EXCEL**).

Llegiu molt bé les observacions que trobareu a l'esmentat full d'inscripció i anoteu les dades que us demanem dels vostres alumnes indicant la categoria segons l'edat i el **nivell de destresa (INICIAL - INTERMIG - AVANÇAT)**. Amb aquestes dades agruparem els alumnes dels diferents centres segons edats i perfils de destreses de la forma més homogènia possible.

Es programen diferents proves i jocs amb un sistema de rotació i de nivells en funció dels perfils dels alumnes.

La participació a la Trobada Esportiva implica que cada centre compta amb l'autorització dels **drets d'imatge** dels participants, excepte si es comunica expressament i per escrit el contrari. Aquesta autorització inclou fotografies o filmacions que es poden publicar per a la difusió de la trobada als mitjans de comunicació o a les xarxes socials dels organitzadors.

Es molt important que es **comuniquin tots els canvis i baixes** que es produeixin prèviament i també a l'inici de la trobada, per contribuir al bon funcionament de la mateixa.

Per resoldre algun dubte sobre el tema d'inscripció, podeu enviar un correu a clubsolc@gmail.com

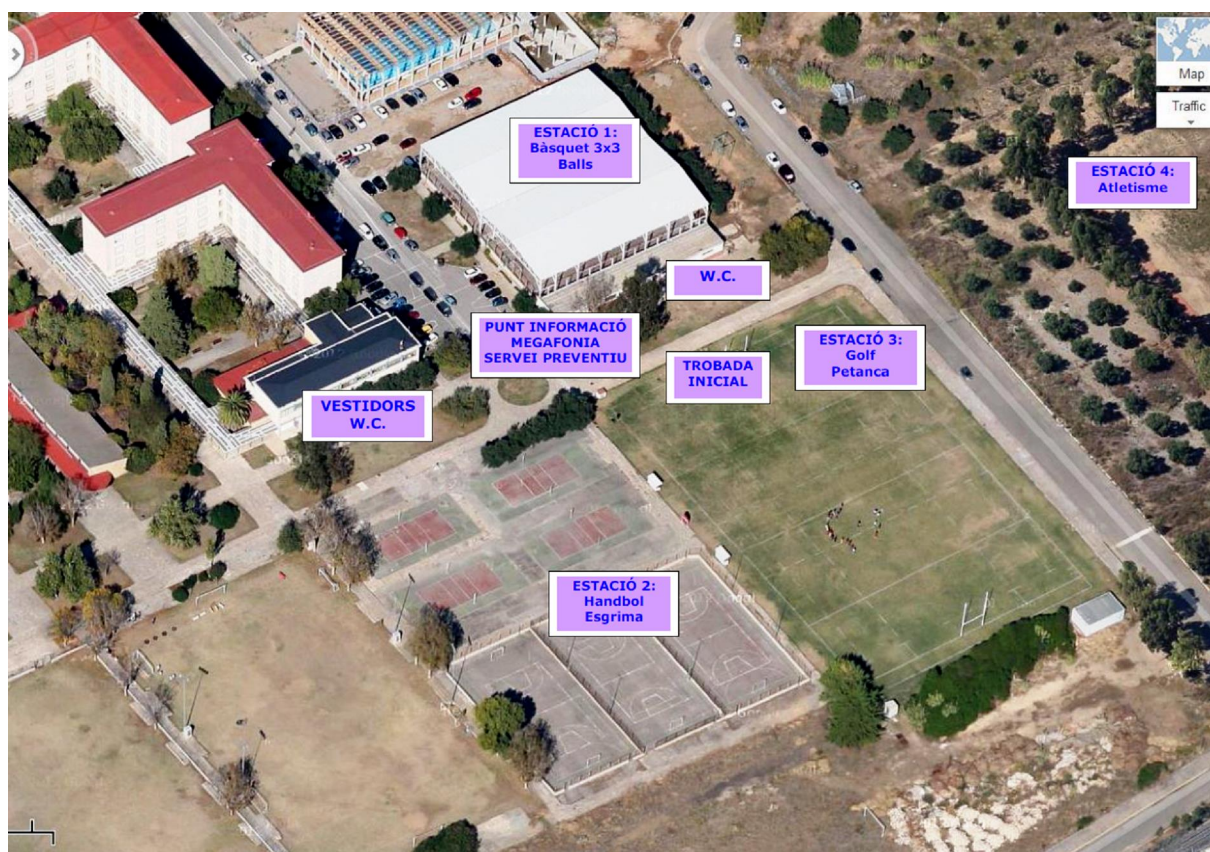


NOTA IMPORTANT: En cas que les condicions climatològiques siguin adverses, amb el disseny de les activitats programades, es garantirà el desenvolupament normal de la trobada a diferents instal·lacions cobertes del Complex.

ES PREGA LA MÀXIMA PUNTUALITAT
ES IMPRESCINDIBLE, PEL BON FUNCIONAMENT DE LA TROBADA, QUE
ELS DIFERENTS GRUPS ARRIBIN DINS DEL MARGE ESTABLERT.

MAPA DEL COMPLEX EDUCATIU DE TARRAGONA

Us adjuntem una foto amb la informació de les diferents ubicacions previstes a la jornada.



Ciutat Esportiva
Tarragona i El Castellar



Ciutat Esportiva
Tarragona i El Cattlar

